

ИНВЕСТИЦИОННОЕ ПРЕДЛОЖЕНИЕ

«Строительство санатория (лечебницы) на неиссякаемом минеральном источнике»



ИНВЕСТИЦИОННАЯ ПЛОЩАДКА

Экологически
благополучный
район

Тип: Greenfield

Общая площадь 114168
кв.м.

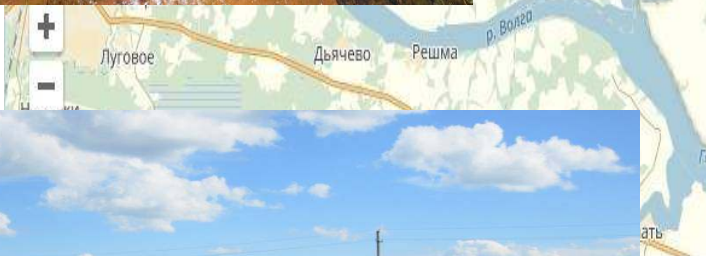
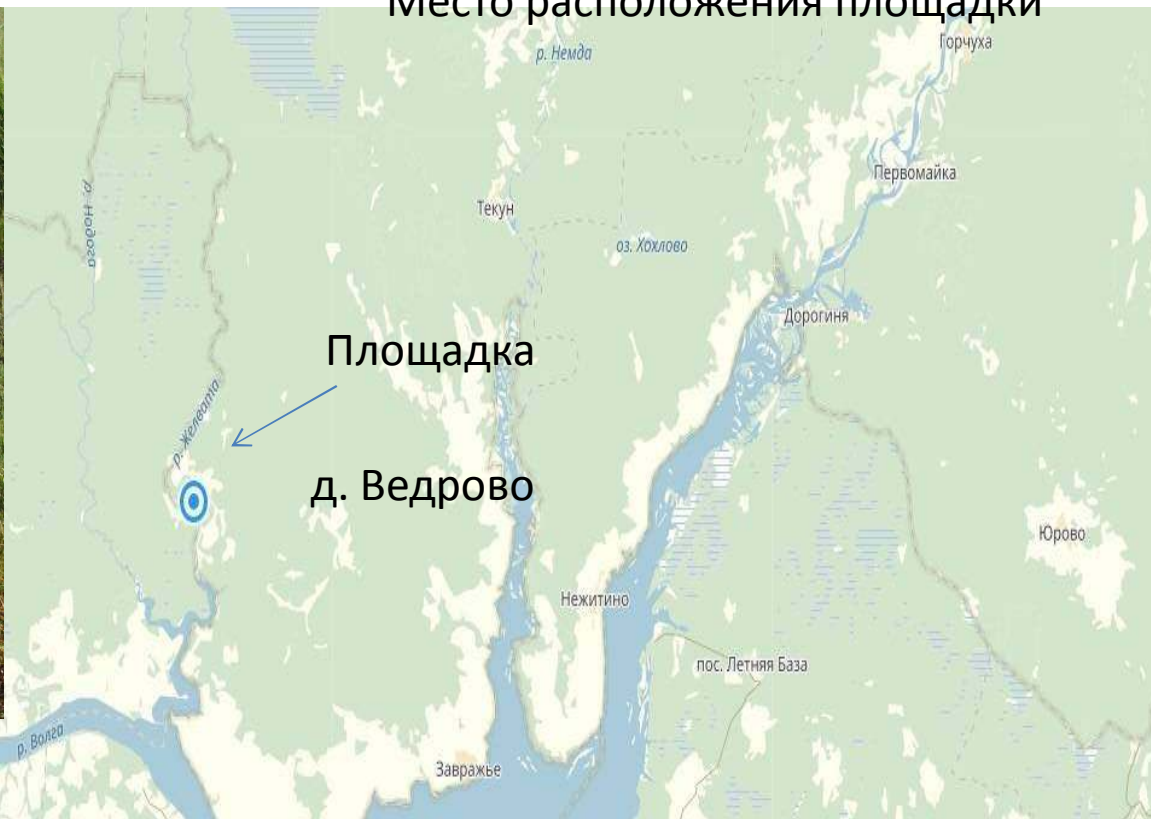
Кадастровый номер земельного участка : 44:05:090406:7

Адрес: Костромская область, Кадыйский район,
Столпинское сельское поселение д. Ведрово

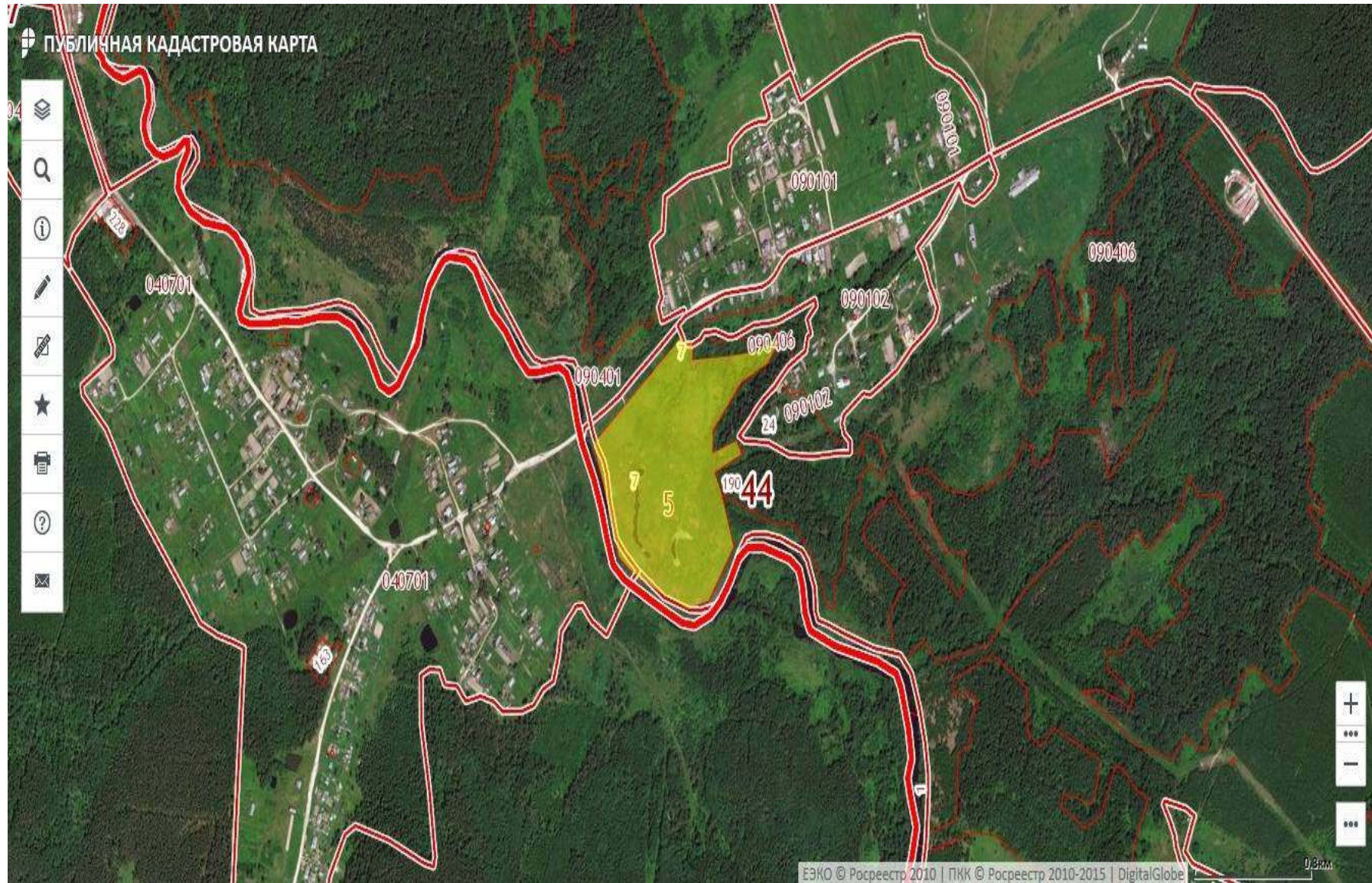
Возможность
подключения
электропитания,
водоснабжения

Ближайшая железнодорожная станция располагается в Островском районе в 65км по автодороге Кострома – Верхнеспасское к западу от пос.Кадый (около пос.Островское). В южной части района имеется выход на крупнейшую судоходную реку европейской части России – р.Волгу.

Место расположения площадки



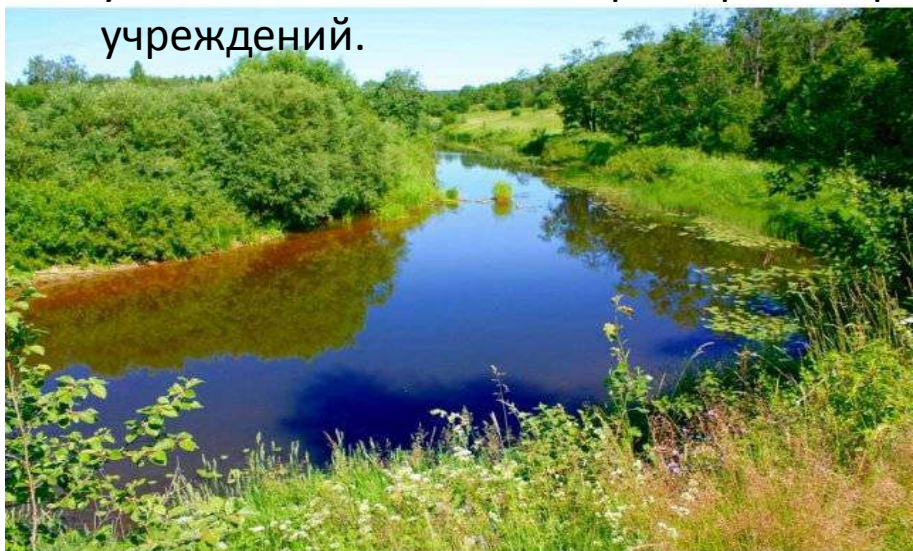
Место расположения площадки



Рекреационный потенциал района достаточно высокий и выражается в наличии на территории многочисленных озер, рек, сосновых боров, историко-культурных достопримечательностей. Район располагает обширными грибными, ягодными и охотничьими угодьями.

В современных условиях развитие рекреации стало определяться не только потребностями населения, состоянием его здоровья, местом работы, но и спросом, зависящим от платежеспособных возможностей населения. Если раньше рекреация носила в целом социальную направленность, то сейчас для основной массы населения организованная рекреация практически недоступна.

Отдых все больше становится уделом состоятельной части населения, являясь не только средством воспроизводства физических и духовных сил, а и объектом престижного потребления дорогостоящих услуг. В связи с этим увеличивается влияние фактора комфортности на загрузку санаторно-курортных учреждений.



Выявленный более 20 лет назад минеральный источник в живописном месте Кадыйского района до сих пор продолжает «бить ключом».

В зимнее время не замерзает, что объясняется большим количеством солей в воде. Вода по лабораторным анализам и вкусу напоминает морскую воду.

Среди минеральных вод выделяют минеральные природные питьевые воды, минеральные воды для наружного применения и другие. Минеральные воды также имеют важное бальнеологическое значение и их широко используют в санаторно-курортном лечении.

Так, воды для наружного применения используются для ванн, купаний, душей, проводимых в бальнеолечебницах и в лечебных бассейнах, а также для ингаляций и полосканий при заболеваниях носоглотки и верхних дыхательных путей, для орошений и промываний полых органов и других подобных целей.

